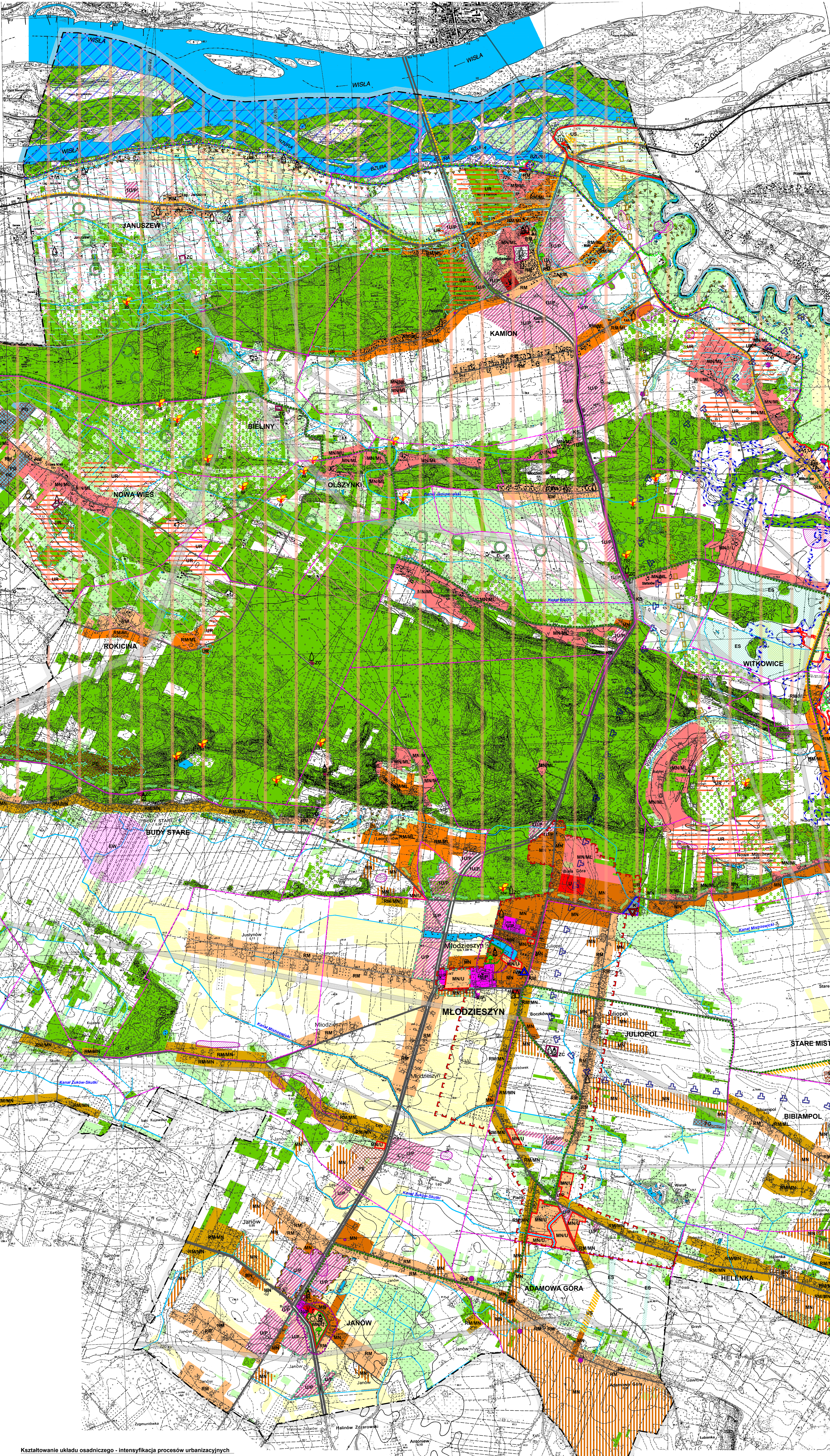


STUDIUM UWARUNKOWAŃ I KIERUNKÓW ZAGOSPODAROWANIA PRZESTRZENNEGO GMINY MŁODZIESZYN

KIERUNKI ZAGOSPODAROWANIA PRZESTRZENNEGO

SKALA 1 : 15 000

Załącznik Nr 4  
do Uchwały Nr XXIII/107/2016  
Rady Gminy Młodzieszyn  
z dnia 23 maja 2026 roku



LEGENDA:

Ochrona środowiska, przyrody i dziedzictwa kulturowego

- Nadwiślański Obszar Chronionego Krajobrazu
- Obszar NATURA 2000 - SOOS Kampinska Dolina Wisły
- Obszar NATURA 2000 - OSO Dolina Środkowej Wisły
- Zasięg strefy 100 m od linii brzegowej rzek i zbiorników wodnych
- Lasy
- Uzupełnienia struktury ekologicznej - zalesienia
- Korytarze ekologiczne (ECONET)
- Użytki zielone
- Wody powierzchniowe
- Główne ciągi powiązań ekologicznych w gminie
- Kompleksy gleb o dużych walorach agroekologicznych, chronione przed zmianą przeznaczenia (klasa II-III) na cele nierolnicze
- Tereny rolne pozostałe
- Rejony eksploatacji surowców naturalnych
- Tereny górnicze
- Tereny wymagające rekultywacji i rehabilitacji
- Zasięg głównego zbiornika wód podziemnych w utworach trzeciorzędowych
- Obszary szczególnego zagrożenia powodzią - zasięg wyznaczony dla wody 1%
- Obszary szczególnego zagrożenia powodzią - zasięg wyznaczony dla wody 0,2%
- Obszary narażone na zalanie w przypadku zniszczenia lub uszkodzenia walu przeciwpowodziowego - o średnim prawdopodobieństwie wystąpienia powodzi raz na 100 lat
- Szlaki turystyczne / ścieżki rowerowe
- Stanowiska archeologiczne ze strefą ochrony konserwatorskiej
- Zespoły dworsko-parkowe ze strefą ochrony konserwatorskiej
- Obiekty zabytkowe wpisane do rejestru
- Obiekty o walorach kulturowych
- Cmentarze

Kształtowanie układu osadniczego - intensyfikacja procesów urbanizacyjnych

- RM Tereny adaptacji, przekształceń porządkowania i intensyfikacji istniejącego układu osadniczego o dominującej funkcji zabudowy zagrodowej
- RM/ML Tereny adaptacji, przekształceń, porządkowania i intensyfikacji istniejącego układu osadniczego o dominującej funkcji zabudowy zagrodowej z dopuszczeniem letniskowej
- RM/MN Tereny adaptacji, przekształceń, porządkowania i intensyfikacji istniejącego układu osadniczego o dominującej funkcji zabudowy zagrodowej z dopuszczeniem mieszkaniowej
- MN Tereny adaptacji, przekształceń, porządkowania i intensyfikacji istniejącego układu osadniczego o dominującej funkcji mieszkaniowej
- MN/U Tereny adaptacji, przekształceń i rozwoju istniejącego układu osadniczego o dominującej funkcji mieszkaniowo-usługowej
- UP Tereny adaptacji, przekształceń, porządkowania i intensyfikacji istniejącego układu osadniczego o dominującej funkcji usługowo-produkcyjno-skladowej
- U Zabudowa usługowa: oświata, zdrowie, administracja
- W Stacje uzdatniania wody
- K Oczyszczalnie ścieków
- MN/ML Tereny przekształceń i rozwoju układu osadniczego o dominującej funkcji mieszkaniowej i rekreacyjno-wypoczynkowej
- UP/UP Tereny potencjalnego rozwoju o dominującej funkcji usługowo-produkcyjno-skladowej
- US/US Tereny rozwoju funkcji usługowej w zakresie sportu, rekreacji i turystyki i dopuszcza się zagospodarowanie po uzyskaniu odstępu od zakazów określonych w przepisach odrębnych
- UR Tereny wielofunkcyjne związane z rekreacją, mieszkaniem i wypoczynkiem
- KS Strefa potencjalnej aktywizacji gospodarczej z możliwością rozwoju urządzeń obsługi transportu
- ZC Obszar zintegrowany i obszar rewitalizacji

Kierunki rozwoju systemów komunikacji i infrastruktury technicznej

- Droga krajowa
- Drogi wojewódzkie
- Drogi powiatowe
- Drogi gminne w klasie dróg lokalnych
- Rezerwa terenowa dla komunikacji kolejowej dużych prędkości - wstępne analizy wg KZPK
- Korytarze infrastruktury technicznej (linie elektroenergetyczne, rurociągi)
- Stacje wodociągowe
- Oczyszczalnie ścieków
- Obszary rozmieszczenia elektrowni wiatrowych wraz ze strefami ochronnymi
- Obszary rozmieszczenia odnawialnych źródeł energii - systemy fotowoltaiczne
- Elementy zagospodarowania dotyczące całego obszaru gminy
- Granica gminy
- Granice sołectw
- Tereny wymagające obowiązkowo zmiany przeznaczenia gruntów rolnych i leśnych w miejscowych planach zagospodarowania przestrzennego
- Tereny, dla których gmina zamierza sporządzić miejscowy plan zagospodarowania przestrzennego

Skala 1 : 15 000

STUDIUM UWARUNKOWAŃ I KIERUNKÓW ZAGOSPODAROWANIA PRZESTRZENNEGO GMINY MŁODZIESZYN

BUDOWLANE I URBANISTYCZNE USŁUGI PROJEKTOWE

ul. Kościelna 1, 26-050 Młodzieszyn, tel. 22 750 00 00, e-mail: biuro@bip.pl

Główny projektant: mgr inż. Alicja Piła-Jaworska

Uprawnienie: 10000/2016

P-K